

Kommunikationsbasismodul CM12

Anschlussdiagramm:

Versorgungsanschlüsse:

L	Versorgung 230VAC
N	Versorgung 230VAC
PE	
L	Versorgung 230VAC
N	Versorgung 230VAC
PE	
+36V	Ausgangsklemme 36VDC (zur Nachbestückung vorgesehen)
0V	GND (zur Nachbestückung vorgesehen)
+5V	Ausgangsklemme 5VDC
0V	GND

Schnittstellenanschlüsse:

Regler Connector: 14polig

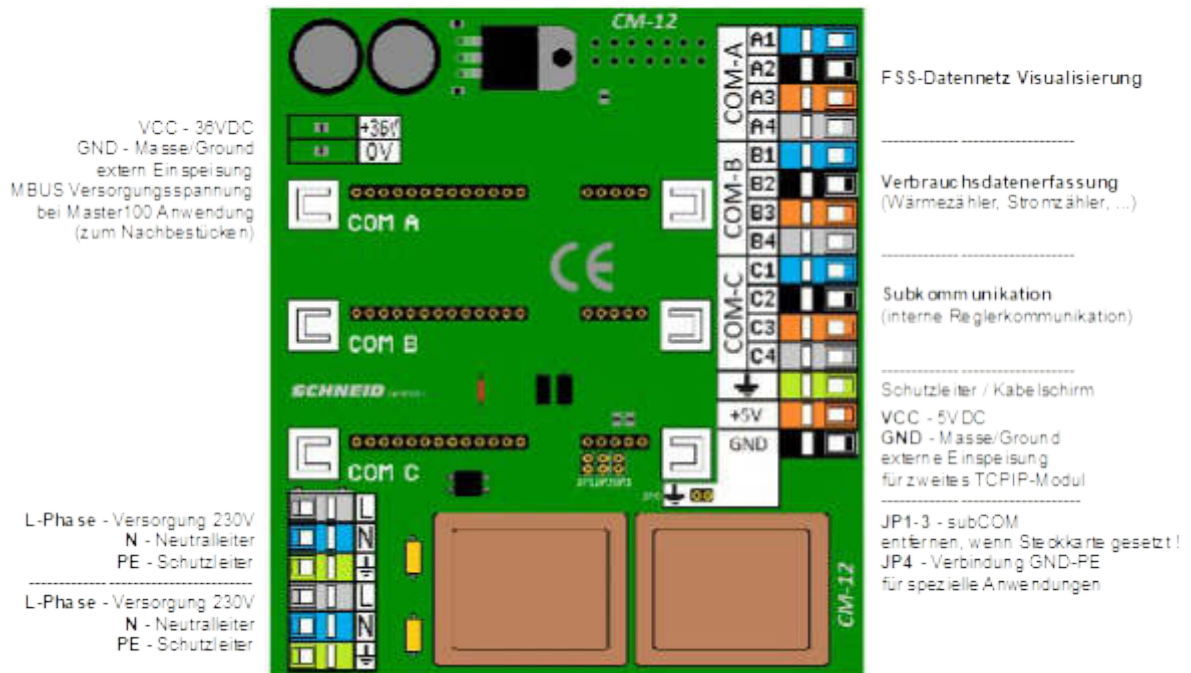
Auf dem Modul befinden sich 3 Stück Steckplätze für Kommunikationssteckkarten.

Die Steckplätze COM-A, COM-B, COM-C sind auf Klemmen geführt.

Verbindungen:

COM-A	zu Klemmen A1-A4
COM-B	zu Klemmen B1-B4
COM-C	zu Klemmen C1-C4

Je nach Schnittstellenkarte haben die Klemmen 1-3 unterschiedliche Belegungen. Diese sind bei den einzelnen Karten beschrieben.



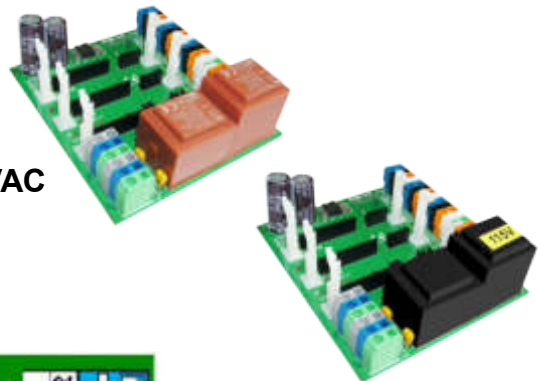
Varianten:

SCHNEID Kommunikationsbasismodul CM12

für SCHNEID Modulregler MR08*, MR12 (*ab 2013)

Bestellnummer: 130.17368

Bestellcode: Kommunikationsbasismodul CM12



SCHNEID Kommunikationsbasismodul CM12 115VAC

für SCHNEID Modulregler MR08*, MR12 (*ab 2013)

Bestellnummer: 130.17447

Bestellcode: Kommunikationsbasismodul CM12 115VAC

VCC - 38VDC
 GND - Masse/Ground external feed-in
 MBUS supply voltage in case of Master100 application (for retrofiting)

COM A
 COM B
 COM C

L-Phase - Supply 115V
 N - neutral conductor
 PE - protective conductor

L-Phase - Supply 115V
 N - neutral conductor
 PE - protective conductor

COM-A A1 A2 A3 A4
 COM-B B1 B2 B3 B4
 COM-C C1 C2 C3 C4
 45V
 GND

115 VAC 115 VAC

Data network visualization
 Consumption data collection (heat meter, electricity meter, ...)
 Sub-Communication (internal controller communication)
 Protective conductor / cable shield
 VCC - 5VDC
 GND - Masse/Ground external feed-in for a second TOP/IR-module
 JP1-3 - subCOM remove when card is set
 JP4 - connection GND-PE for special applications

Kombinationsmöglichkeiten:

Mit dem Produktionsdatum ab 06/2013 und ab der Charge C#22293 wird der Kommunikations-Anschluss am Modulregler MR08 von 10 auf 14 polig geändert. Der Modulregler MR12 hat ebenfalls einen 14poligen Kommunikationsanschluss.

<p>CM12 - 14polig</p>	<p>MR08 (nach 2013) & MR12 - 14polig</p>
-----------------------	--

<p>CM12 - 14polig</p>	<p>MR08 (vor 2013) - 10polig</p>
-----------------------	----------------------------------

! ACHTUNG !: NICHT MÖGLICH