

SCHNEID

FBR-12 LFT

Lüftungs-Fernbedienung mit Farb-Touchscreen und Raumfühler

Modern Life - Modern Solutions



NEW

SCHNEID GesmbH

Fernbedienung für Lüftungssteuerung FBR12

Fernbedienung für Lüftungssteuerung FBR12/xx

mit Touchscreen/Raumfühler für SPC-MC1 und MR07

Bestellnummer:	120.xxxxx
Bestellcode:	SCHNEID Fernbedienung für Lüftungssteuerung FBR12/xx



Übersicht

Die Fernbedienung SCHNEID-FBR12-LFT ist mit den SCHNEID-Regelgeräten SPC-MC1 und MR07 kompatibel.

Das Farb-Touchscreen Control-Panel zeigt immer die Uhrzeit, die aktuelle Solltemperatur- & Raumtemperatur, die Drehzahlen, die Sollwertverstellung und den Betriebszustand an. Angezeigt wird: Automatik/Tag, Automatik/Nacht, Automatik/AUS oder eines der 4 Wahlprogramme, welche unten am Display eingestellt werden können (Automatik, Tag, Nacht und OFF).

Die zwei Pfeiltasten dienen zur Änderung der aktuellen Raumtemperatur um -4°C bis $+4^{\circ}\text{C}$. In der Fernbedienung ist ein Raumfühler eingebaut, der zur Anwendung verschiedener Lüftungsregelprogramme und zur Optimierung des SCHNEID-Regelgerätes herangezogen werden kann.

Bei Berührung der Funktionstasten am Display schaltet sich die Hintergrundbeleuchtung ein und nach 30 Sekunden ab der letzten Bedienung wieder ab.

- Es stehen **16 Millionen verschiedene Display-Hintergrundfarben und Vordergrundfarben** zur Auswahl.
- Erhältlich in **5 verschiedene Rahmenfarben** weiss, schwarz, chrom, rot, blau.
(Die Rahmen können bei Bedarf leicht getauscht werden.)

Kommunikation mit der Fernbedienung

Ablesemöglichkeit:

- aktuelle Raumtemperatur
- aktuelle Solltemperatur
- aktuelle Drehzahl(en)
- aktuelle Zeit
- aktuelle Bedingungen
- Sollwert (-4,0°C bis +4,0°C)
- Raumtemperatur Abgleichung

Einstellmöglichkeit:

- Zeit (in HH:MM)
- aktuelle Bedingungen (Wahlprogramm)
- Sollwert (-4,0°C bis +4,0°C)
- Raumtemperatur Abgleichung



Sollwerteinstellung

Durch Drücken der Taste „Plus“ oder „Minus“ im Hauptbildschirm gelangt man in den Einstellmodus. Jede Berührung der „Plus“-Taste steigert um +0,1°C bis maximal +4,0°C, jede Berührung der „Minus“-Taste verringert um -0,1°C bis maximal -4,0°C. Der Bildschirm springt 3 Sekunden nach der letzten Berührung wieder ins Hauptmenü.

Wahlprogramme

Automatikbetrieb

Die Betriebsart der Lüftung ist von Zeitprogramm abhängig. Am Display erscheint immer Automatik und dazu Tag, Nacht oder Aus.

Tag

Die Lüftung befinden sich unabhängig vom Zeitprogramm im Tagbetrieb, d.h. die Solltemperatur wird den Einstellungen am Hauptregelgerät entsprechend erhöht bzw. gesenkt.

Nacht

Die Lüftung befinden sich unabhängig vom Zeitprogramm im Absenkbetrieb, d.h. die Solltemperatur wird den Einstellungen am Hauptregelgerät entsprechend reduziert bzw. erhöht.

Aus / Frostschutz

Der Regelbetrieb ist deaktiviert bis auf die Frostschutzschaltung. Wenn die Außentemperatur die Frostschutztemperatur unterschreitet, wird die Frostschutzschaltung aktiviert.

Fernbedienung für Lüftungssteuerung FBR12

Anklemmplan & Setup für SCHNEID-MC01

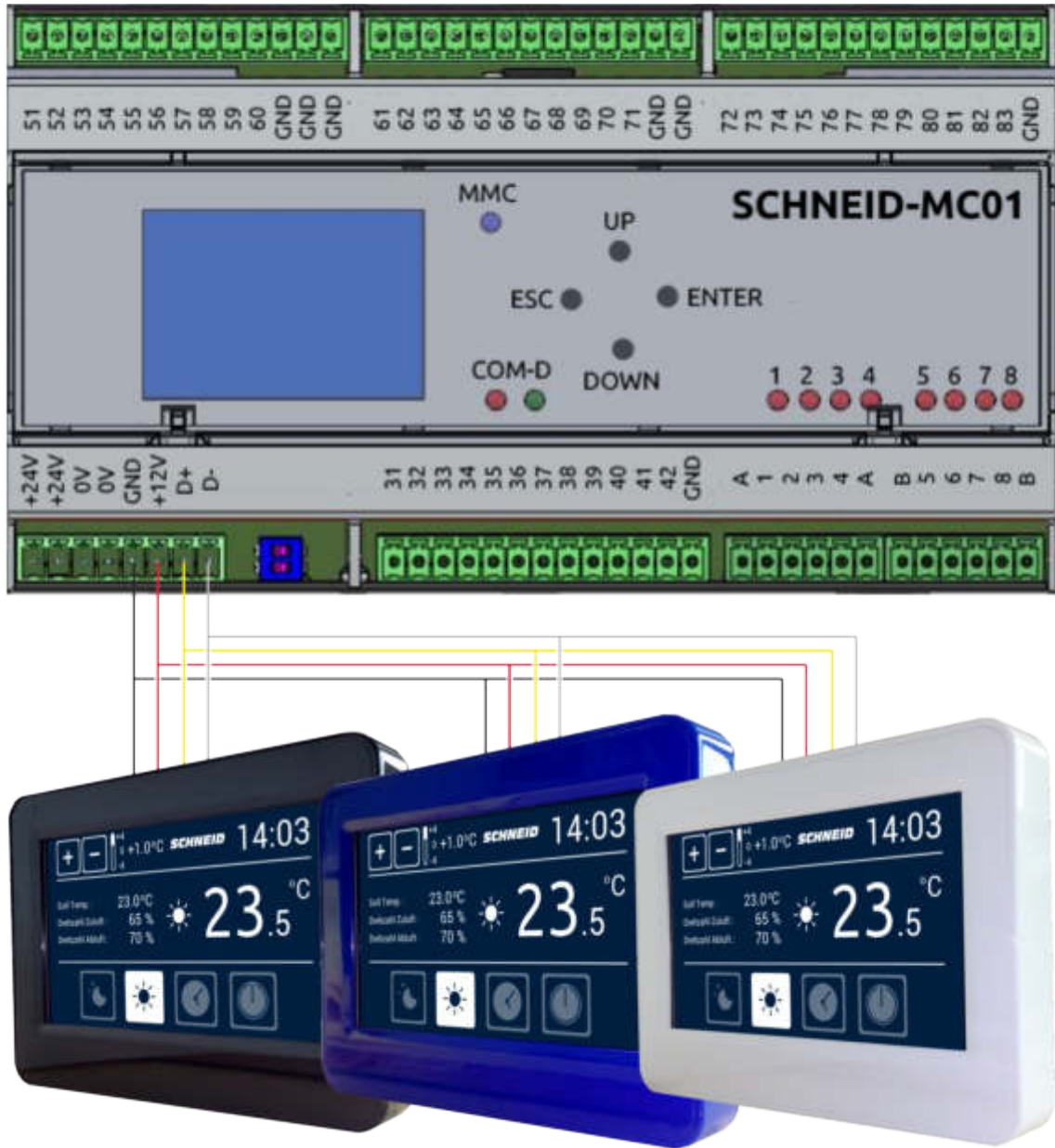
4.UART Schnittstelle (COM-D) in Form von RS485.

Ausgeführt auf der SPS (12V+/- RS485 D+/D-).

Dient dem direkten Anschluss einer digitalen SCHNEID FBR12-LFT.

Baudrate Einstellung

- die Baudrate bei der MC01 sollte nicht höher als 38400 sein. Es sind keine weiteren Änderungen Erforderlich.



Konfiguration / ID-Einstellungen der FBR12/LFT

MENÜ

Durch das Drücken auf das SCHNEID-Logo gelangt man in das Menü.



Einstellungen	
Bildschirmhelligkeit	Einstellmöglichkeit der Helligkeit des Displays
Bildschirmschoner	Einstellmöglichkeit der Helligkeit des Bildschirmschoners. Der Wert 0 deaktiviert den Bildschirmschoner, der Wert 1 erzeugt ein schwarzes Display, Werte von 1 – 100 verändern die Helligkeit.
Volumen	Einstellmöglichkeit der Lautstärke der Tastentöne.
Hintergrund	



Die Farben für den Vorder- und Hintergrund werden hier eingestellt. Man kann aus den 16 vordefinierten Farben auswählen, oder mittels RGB Code eine eigene Farbe aussuchen.



EXPERTENEINSTELLUNGEN

Durch das Drücken auf die Raumtemperatur für 5 Sekunden gelangt man in die Experteneinstellungen.



Baudrate

Die Baudrate muss mit den Einstellungen des Regelgerätes auf COM-D übereinstimmen.

Temperatur Offset

dient dem Abgleich der Raumtemperatur.

FBR ID

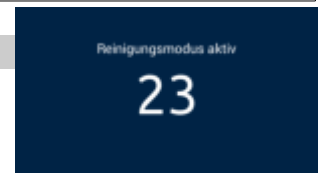
die ID muss auf 0 sein.

CM06 Delay

Wird nicht verwendet

PUTZMODUS

Durch das Drücken auf die Uhrzeit für 5 Sekunden kommt man in den Putzmodus, dadurch wird die FBR für 15 Sekunden gesperrt und kann ohne versehentliches Verstellen der Parameter geputzt werden.



Fernbedienung für Lüftungssteuerung FBR12

Übersicht Modelle und Zubehör

Bestellnummer:	120.16861
Bestellcode:	SCHNEID Fernbedienung für Lüftungssteuerung FBR12/bk

SCHNEID-FBR12-LFT mit Rahmen in der Farbe schwarz

Bestellnummer:	120.16862
Bestellcode:	SCHNEID Fernbedienung für Lüftungssteuerung FBR12/bl

SCHNEID-FBR12-LFT mit Rahmen in der Farbe blau

Bestellnummer:	120.16863
Bestellcode:	SCHNEID Fernbedienung für Lüftungssteuerung FBR12/cr

SCHNEID-FBR12-LFT mit Rahmen in der Farbe chrom

Bestellnummer:	120.16864
Bestellcode:	SCHNEID Fernbedienung für Lüftungssteuerung FBR12/re

SCHNEID-FBR12-LFT mit Rahmen in der Farbe rot

Bestellnummer:	120.16865
Bestellcode:	SCHNEID Fernbedienung für Lüftungssteuerung FBR12/wh

SCHNEID-FBR12-LFT mit Rahmen in der Farbe weiss

Bestellnummer:	120.16530
Bestellcode:	Rahmen für Fernbedienung FBR12 & FBR14/bk

Rahmen in der Farbe schwarz

Bestellnummer:	120.16533
Bestellcode:	Rahmen für Fernbedienung FBR12 & FBR14/bl

Rahmen in der Farbe blau

Bestellnummer:	120.16532
Bestellcode:	Rahmen für Fernbedienung FBR12 & FBR14/cr

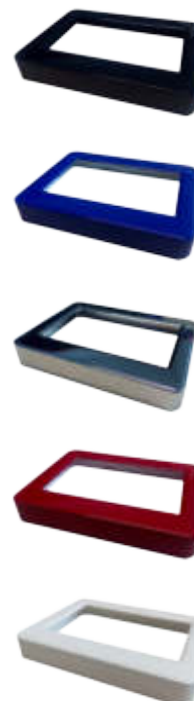
Rahmen in der Farbe chrom

Bestellnummer:	120.16534
Bestellcode:	Rahmen für Fernbedienung FBR12 & FBR14/re

Rahmen in der Farbe rot

Bestellnummer:	120.16531
Bestellcode:	Rahmen für Fernbedienung FBR12 & FBR14/wh

Rahmen in der Farbe weiss

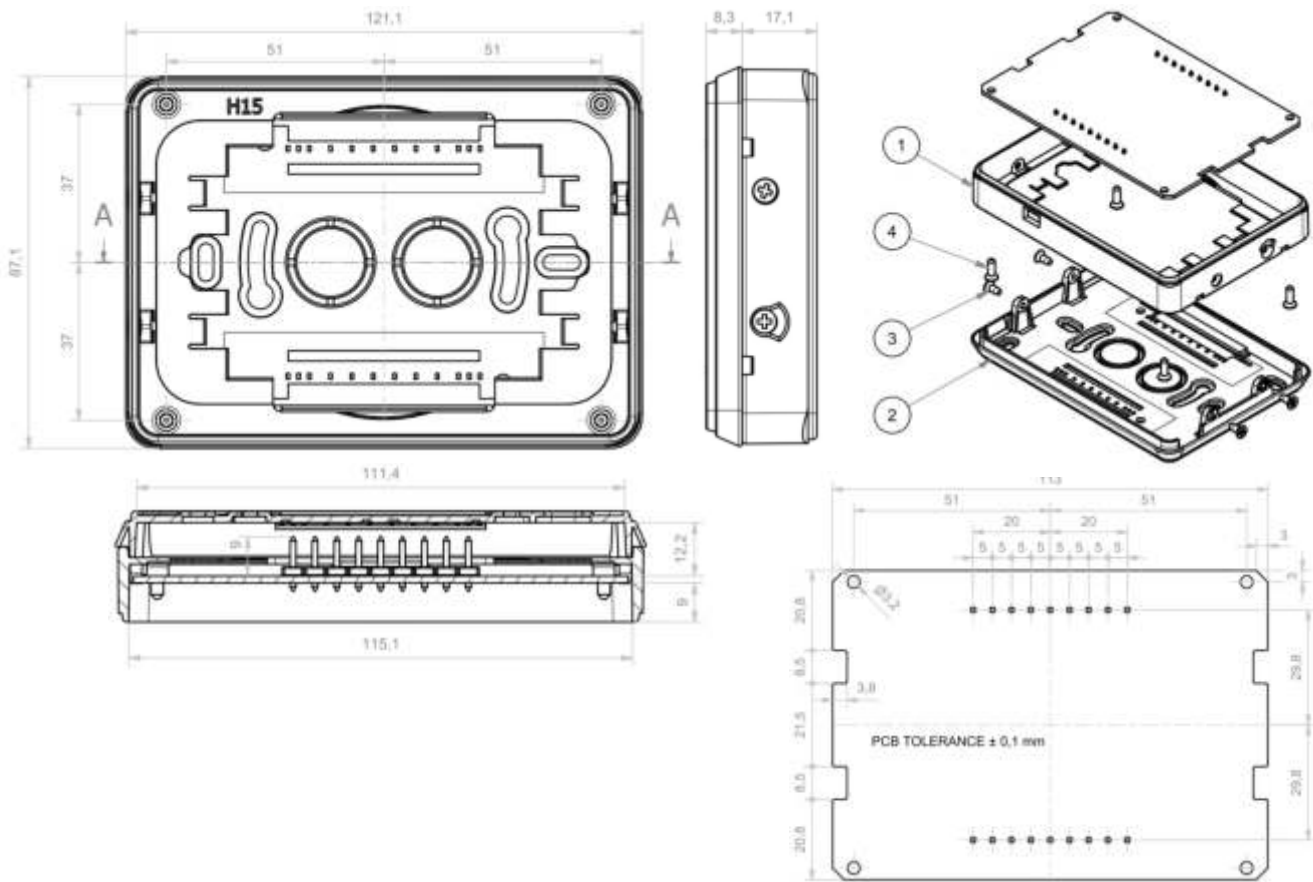


Fernbedienung für Lüftungssteuerung FBR12

Lieferumfang:

Fernbedienung FBR12-LFT mit Farb-Touchscreen/Raumfühler und Rahmen (Farbe nach Wahl)

Technische Daten:



Intrastat Nummer	8526.92.00
Ursprungsland	EU/AT
Höhe, Breite, Tiefe	87,1x121,1x25,4mm
Gewicht	0,175
Schutzart	IP20
Umgebungstemperatur	0-40°C
Versorgungsspannung	12-24VDC
Stromaufnahme	100mA
Kommunikation: ModBus	RS485, Baudrate 300-9600
Toleranz der gemessenen und angezeigten Raumtemperatur	+/- 0,1°C
Temperaturanzeige	0°C ~ 99°C
Iconset	https://icons8.de/

Unsere Dienstleistungen im Überblick



Hardware

Eigenentwicklungen im Haus



Projektplanung

Das Ziel immer im Blickfeld



Software

Spezielle Anforderungen lösen



Visualisierung

Alles auf einen Blick



Qualitätskontrolle

Qualität statt Quantität



Support

Ihre Anliegen sind uns wichtig



Alle Rechte vorbehalten. Dieses Dokument wird von der SCHNEID GesmbH zur Verfügung gestellt.

© 2020 **SCHNEID** GesmbH
Gewerbering 14-16
8054 Graz/Pirka, Austria
Phone: +43 (0) 316 28 50 22 - 0
Fax: +43 (0) 316 28 50 22 - 21
www.schneid.at