

SPC-MC1 Basiseinheit

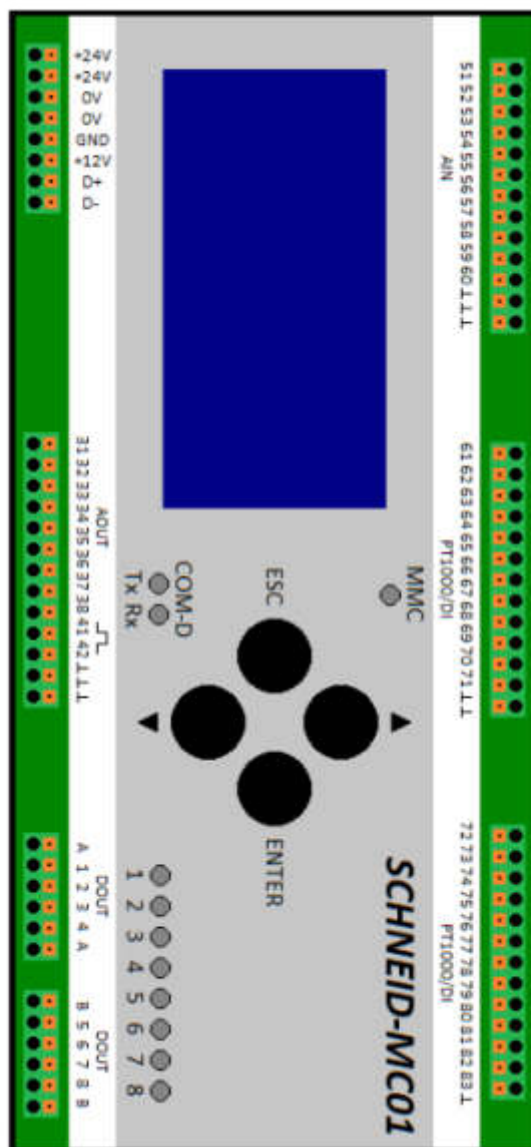
Mikroprozessorgesteuertes Regelgerät

Anklemmplan:

+24VDC: Versorgung 24V
 +24VDC: Versorgung 24V
 0V
 0V
 GND
 +12VDC: Versorgung 12V
 D+: COM-D
 D-: COM-D

Klemme 31: AOUT 1
 Klemme 32: AOUT 2
 Klemme 33: AOUT 3
 Klemme 34: AOUT 4
 Klemme 35: AOUT 5
 Klemme 36: AOUT 6
 Klemme 37: AOUT 7
 Klemme 38: AOUT 8
 Klemme 41: Impulseingang 1
 Klemme 42: Impulseingang 2
 GND
 GND
 GND

Klemme A: 230VAC oder 24VDC
 Klemme 1: DOUT 1
 Klemme 2: DOUT 2
 Klemme 3: DOUT 3
 Klemme 4: DOUT 4
 Klemme A: 230VAC oder 24VDC
 Klemme B: 230VAC oder 24VDC
 Klemme 5: DOUT 5
 Klemme 6: DOUT 6
 Klemme 7: DOUT 7
 Klemme 8: DOUT 8
 Klemme B: 230VAC oder 24VDC



Klemme 51: AIN 1
 Klemme 52: AIN 2
 Klemme 53: AIN 3
 Klemme 54: AIN 4
 Klemme 55: AIN 5
 Klemme 56: AIN 6
 Klemme 57: AIN 7
 Klemme 58: AIN 8
 Klemme 59: AIN 9
 Klemme 60: AIN 10
 GND
 GND
 GND

Klemme 61: PT1000/DIN 1
 Klemme 62: PT1000/DIN 2
 Klemme 63: PT1000/DIN 3
 Klemme 64: PT1000/DIN 4
 Klemme 65: PT1000/DIN 5
 Klemme 66: PT1000/DIN 6
 Klemme 67: PT1000/DIN 7
 Klemme 68: PT1000/DIN 8
 Klemme 69: PT1000/DIN 9
 Klemme 70: PT1000/DIN 10
 Klemme 71: PT1000/DIN 11
 GND
 GND

Klemme 72: PT1000/DIN 12
 Klemme 73: PT1000/DIN 13
 Klemme 74: PT1000/DIN 14
 Klemme 75: PT1000/DIN 15
 Klemme 76: PT1000/DIN 16
 Klemme 77: PT1000/DIN 17
 Klemme 78: PT1000/DIN 18
 Klemme 79: PT1000/DIN 19
 Klemme 80: PT1000/DIN 20
 Klemme 81: PT1000/DIN 21
 Klemme 82: PT1000/DIN 22
 Klemme 83: PT1000/DIN 23
 GND